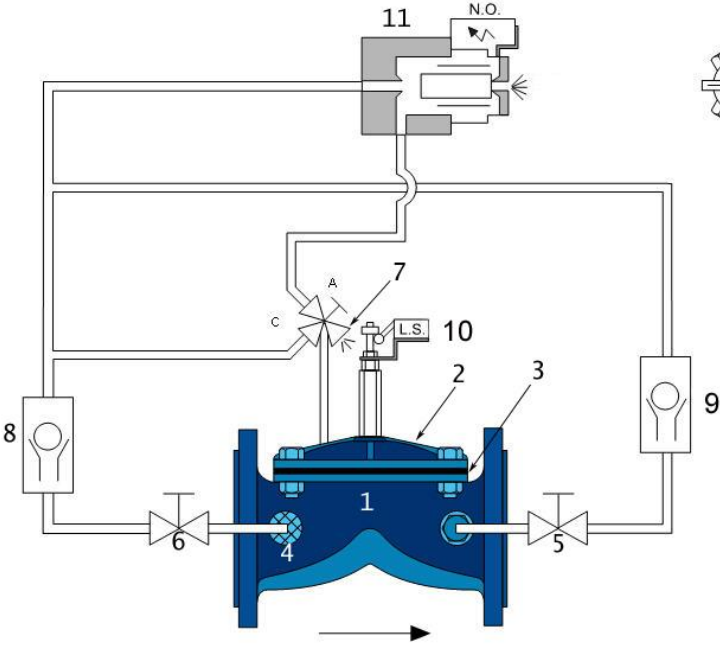


POMPA KONTROL VANASI KULLANMA TALİMATI

F 20 2"-12"

PARÇA LİSTESİ



1. Gövde
2. Kapak
3. Diyafram
4. Kendini yıkamalı parmak filter
5. Mini küresel vana
6. Mini küresel vana
7. Açık,kapalı,otomatik yön seçici vana
8. Çekvalf
9. Çekvalf
10. Limit switch
11. Normalde Açık 3-2 yollu solenoid vana 24VAC

TANIM

RAF 20 Pompa Kontrol Vanası,pompa çıkışlarında start / stop sırasındaki basınç değerlerini ayarlayarak pompa ve aksamı ile suyun pompalandığı sistemi ve boru hattını korumak amacıyla pompa çıkışlarında kullanılır.Pompa kontrol vanası normalde kapalıdır.Pompaya start komutu verildiğinde pompa çalışmaya başlar.Pompa yıldız-üçgen çalışması bittikten sonra vana üzerindeki solenoid

enerjilenir ve RAF 20 vanada yavaşça açılmaya başlar.Böylece boru hattı yavaş ve artan bir şekilde çalışma şartlarına yüklenir.Pompa durdurulmak istendiğinde ise önce solenoid bobinin enerjisi kesilir,bu esnada vana diyaframı üzerine su dolmaya başlar ve RAF vanada yavaş bir şekilde kapanmaya başlar.Kapanma işlemi tamamlanınca limit switch vasıtasıyla pompa durdurulur.

MONTAJ

1. Sisteme su verilmeden önce:

- Vana montajından önce boru hattının içini pisliklerden temizleyiniz.Bu yapılmaz ise bu pislikler vana diyaframına ve vananın gövde kaplamasına(Rilsan) zarar verebilir.
- Vanayı üzerindeki ok işareti yönünde su akışı olacak şekilde bağlayın
- RAF vanaya bakım yapılabilmesi için önüne el kumandalı vana bağlayınız.
- RAF vana önüne pislik tutucu bağlayınız.
- Vana üzerindeki fittingslerin sağlam olduğunu kontrol ediniz.
- Vana ile beraber gelen elektrik panosunu üzerinde yazılan uçları pompa kontrol vanası ile bağlantılarını minimum 1 mm2 kablo ile yapınız.

2. Sisteme su verildikten sonra

- 5 ve 6 nolu vananın açık olduğunu kontrol ediniz bu anda vana kapalıdır.
- Limit switch ayarını kontrol ediniz.Elektrik panosunda vana kapalı ışığının yanışına bakarak indikatör mili üzerindeki topun limit switch e basma ayarını yapınız.
- 7 nolu seçici anahtarın otomatik konumda olduğunu kontrol ediniz.

POMPA KONTROL VANASI PROBLEM ÇÖZME ŞEMASI
F 20 2" - 4"

PROBLEM	SEBEP	ÇÖZÜM
VANA AÇILMIYOR	<ol style="list-style-type: none">1. 7 nolu seçici vana kapalı pozisyonda kalmıştır.2. Solenoid bobin enerjilenmiyordur.3. Solenoid bobin vana diyaframındaki suyu tahliye edemiyordur.4. Pompa su basamıyordur.5. Vana çok az açılıyor ,indikator mili limit switch'in pozisyonunu değiştiremiyor.6. Solenoid gürültülü bir şekilde açılıp kapanıyor,pozisyonunu koruyamıyor.7. Vana açılıyor kısa süre sonra arızaya geçip pompa duruyor.	<ol style="list-style-type: none">1. Otomatik konuma getiriniz.2. Kontrol ediniz3. Bobin pislik veya kireçlenme neticesi takılı kalmıştır,temizleyiniz.4. Pompa dönüş yönünü kontrol ediniz.5. Pompa debisi az olduğundan dolayı vana fazla açılmıyordurTeknik büromuza danışarak bir düşük çaplı vana kullanılır,eğer bu olamıyorsa RAY veya G tipi vana kullanılarak vananın alt haznesi kullanılır.6. Muhtemelen sistemin çalışma basıncı solenoid bobinin anma basıncının üstündedir.Teknik büromuza danışarak aynı anma basıncındaki solenoid ile değiştirin.7. İndikatör mili ayarı hatalıdır .Pompa çalıştıktan sonra vana açık lambasının yandığını kontrol edin.Eğer yanmıyorsa indikatör mili ayarını tekrar yapın.Yinede sorun giderilemez ise 5 nolu açıklamadaki işlemi uygulayınız.
VANA KAPANMIYOR	<ol style="list-style-type: none">1. 7 nolu seçici vana açık pozisyonda kalmıştır2. 4 nolu parmak filtre tıkanmış olabilir.3. Hortum bağlantıları veya çekvalfler tıkanmış olabilir.4. 1 nolu gövde ile 3 nolu diyafram arasına yabancı madde gelmiş olabilir.5. Solenoid bobinin enerjisi kesilmemiştir.6. Pompa Kontrol vanası kapandığı halde pompa durmuyor.	<ol style="list-style-type: none">1. Otomatik konuma getiriniz.2. Temizleyiniz.3. Temizleyiniz.4. 2 nolu kapak civatalarını sökerek temizleyiniz.5. Elektrik panosunu kontrol ediniz.6. Limit switch arızalıdır veya indikatör mili üzerindeki topun ayarını kontrol ediniz.
